

## FR - Kit de module éclairage et interrupteur sans fil DiO (433MHz / Zigbee / BLE)

### 1. Installer le module éclairage

Ce produit doit être installé conformément aux règles d'installation et de préférence par un électricien qualifié. Une installation incorrecte et/ou une utilisation incorrecte peuvent entraîner des risques de choc électrique ou d'incendie.

**!!! Couper l'alimentation électrique avant toutes interventions. !!!**

#### 1.1 Raccorder le module derrière un interrupteur mécanique (bouton poussoir ou à bascule)

- Retirer votre interrupteur mécanique.
- Dénuder les câbles d'environ 8mm pour avoir une bonne surface de contact.
- Raccorder la phase AC 230V (brun ou rouge) sur la borne LIn du module et le câble neutre (bleu) venant du tableau électrique à la borne N2.
- Raccorder le câble venant de l'ampoule (brun ou rouge) sur la borne LOut du module et le neutre (bleu) allant vers l'ampoule à la borne N1.
- Raccorder votre interrupteur à la borne S1 et S2.

Note : Si votre installation ne comprend pas l'arrivée du neutre au niveau de l'interrupteur, vous devez installer le module au niveau de la lampe.

Fig.1

#### 1.2 Raccorder le module au niveau de la lampe

Retirer la phase AC 230V et le neutre qui sont branchés à votre lampe

Raccorder le module au courant en branchant la phase AC (brun ou rouge) à la borne LIn, et le câble neutre à la borne N2.

Brancher la phase allant vers la lampe (brun ou rouge) à la borne LOut et le câble neutre à la borne N1.

Fig.2

### 2. Installer l'interrupteur sans fil

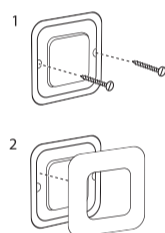
Ouvrir le petit compartiment à l'arrière de l'interrupteur et retirer la languette au niveau de la pile.

#### 2.1 Installer l'interrupteur au mur

Vous avez 2 options :

- Utiliser les autocollants double-face fournis pour fixer l'interrupteur sans fil au mur, en vous assurant que le LED de l'interrupteur est vers le haut.

- Utiliser des petites vis (non fournis). Pour cette option, enlever le cadre de l'interrupteur sans fil et placer les 2 vis dans l'encoche, en vous assurant que le LED est sur la partie supérieure de l'interrupteur. Ensuite, replacer le cadre en le clipsant fortement.

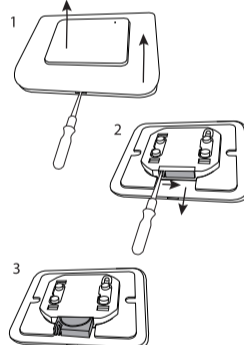


#### 2.2 Changer la pile

Le LED rouge de l'interrupteur est moins intense quand la batterie est faible.

Pour changer la pile :

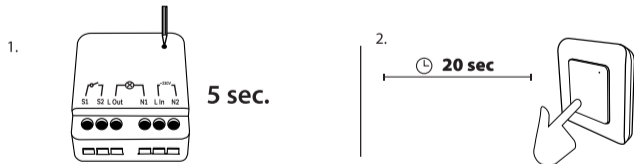
- Retirer le cadre et la plaquette avant de l'interrupteur
- Avec l'aide d'un petit tournevis plat, retirer le compartiment de la pile en appuyant la petite encoche vers l'intérieur tout en tirant vers le bas.
- Remplacer la pile usagée par une nouvelle de type CR2032 - 3V, en vous assurant de la placer avec le + vers le haut.
- Replacer le compartiment de la pile et la plaquette avant jusqu'à entendre en clic.



### 3. Associer le module à une télécommande ou un détecteur DiO 1.0

Le module d'éclairage DiO est compatible avec l'ensemble des commandes DiO 1.0 : télécommandes, interrupteurs et détecteurs sans fil.

#### 3.1 Associer le module éclairage DiO à une commande DiO 1.0



- Brancher le module et approcher la télécommande DiO 1.0 du module éclairage.
- Appuyer 5 secondes sur le bouton d'apprentissage du module DiO, la LED commence à clignoter lentement.
- Dans les 20 secondes, appuyer sur le bouton 'ON' de la télécommande, l'interrupteur sans fil ou détecteur DiO 1.0, la LED du module clignote rapidement durant 1 sec pour confirmer l'association.

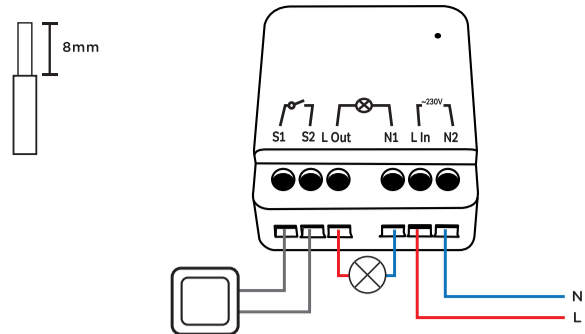
**Attention :** Si vous n'appuyez pas sur le bouton 'ON' de votre commande dans les 20 secondes, le module sortira du mode apprentissage ; vous devez reprendre au point 4.1 pour l'association.

Le module DiO peut être lié jusqu'à 6 commandes DiO différentes. Si la mémoire est pleine, vous ne pourrez pas installer une 7ème commande, voir paragraphe 4.2 pour effacer une commande.

#### 3.2 Effacer une commande DiO 1.0

- Approcher la télécommande DiO 1.0 du module éclairage.
- Appuyer 5 secondes sur le bouton d'apprentissage du module DiO, la LED commence à clignoter lentement.
- Appuyer sur la touche 'OFF' de la télécommande DiO 1.0 à effacer, la LED du module clignote rapidement durant 1 sec pour confirmer.

Fig.1



### 4. Ajouter le module à l'application via Bluetooth

#### 4.1 Créer votre compte DiO One

- Télécharger l'appli gratuite DiO One sur l'App Store d'iOS ou sur Google Play pour Android.
- Créer un compte en suivant les instructions sur l'appli.

Note: Également compatible avec l'appli "my Chacon".

#### 4.2 Connecter le module DiO à votre smartphone

- Assurer vous que le module DiO soit à portée de votre smartphone et que le Bluetooth soit activé sur votre smartphone.
- Dans l'appli, sélectionner "Mes appareils" et appuyer sur "+".
- Sélectionner "Domotique" et ensuite "Module d'éclairage DiO".
- Suivre l'assistant d'installation sur l'application.

#### 4.3 Connecter l'interrupteur DiO à votre smartphone

- Assurez-vous que l'interrupteur DiO soit à portée de votre smartphone et que le Bluetooth soit activé sur votre smartphone.
- Appuyer 5 secondes sur le bouton caché de l'interrupteur pour activer le Bluetooth sur votre commande, la LED commence à clignoter lentement.
- Dans l'appli, sélectionner "Mes appareils" et appuyer sur "+".
- Sélectionner "Domotique" et ensuite "Interrupteur DiO".
- Suivre l'assistant d'installation sur l'application.

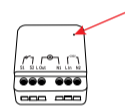
### 5. Ajouter le module à l'application via une centrale Zigbee 3.0

Vous pouvez associer votre module d'éclairage à une centrale domotique Zigbee 3.0, pour l'intégrer à votre écosystème Zigbee 3.0 déjà existant.

Appuyer 5 secondes sur le bouton d'apprentissage du module, la LED commence à clignoter lentement. Ensuite, suivre les instructions de votre centrale Zigbee pour ajouter le module.

### 6. Réinitialiser

Pour rétablir le module éclairage à ses réglages d'usine : Appuyer durant 12 secondes sur le bouton central. La LED du module clignote rapidement durant 2 secondes pour confirmer la réinitialisation.



### 7. Utilisation

**Avec la télécommande/ interrupteur DiO :**

- Appuyer sur le bouton "ON" ("OFF") de votre commande DiO pour allumer/ éteindre l'éclairage.



**Avec votre smartphone, via DiO One :**

- Allumer/éteindre (s'assurer que le module soit à portée de Bluetooth de votre smartphone).
- Créer une minuterie programmable : régler à la minute près l'allumage ou l'extension de vos luminaires.
- Simulation de présence : sélectionner la durée d'absence et les périodes de fonctionnement, la lumière s'allumera ou s'éteindra de manière aléatoire afin de protéger votre maison.

Note: Les programmations créées via votre smartphone seront toujours actives, même si le Bluetooth de votre smartphone n'est pas à portée ou désactivé.

### 8. Résolution de problèmes

- L'éclairage ne s'allume/ éteint pas avec l'interrupteur ou télécommande DiO :
  - Vérifier que votre module est bien connecté au courant électrique.
  - Vérifier la polarité et/ou l'épaisseur des piles de votre commande.
  - Vérifier que la mémoire de votre module n'est pas pleine, le module peut être lié à maximum 6 commandes DiO (télécommande, interrupteur et/ou détecteur).
  - Assurer vous que l'interrupteur ou télécommande est à portée du module.
  - Si votre module ne répond plus, vous pouvez faire un reboot en appuyant avec un trombone ou aiguille sur le petit pin à l'arrière du module.

- Le module ou interrupteur sans fil n'apparaît pas sur l'interface de l'appli :
  - Vérifier que le module est à portée de votre smartphone et que le Bluetooth est activé sur votre smartphone.

**Important :** Une distance minimale d'1-2m est requise entre deux récepteurs DiO (module et/ou prise). La portée entre le module et l'interrupteur DiO peut être diminuée par l'épaisseur des murs, ou un environnement sans fil existant.

### 9. Caractéristiques techniques

#### 55855 – module éclairage

- Protocole et fréquences
  - 433,92 MHz by DiO
  - Zigbee 3.0 - 2,4Ghz
  - Bluetooth Low Energy 5.0
- Puissance max.: 0,7 mW ERP
- Portée avec une commande DiO 1.0: 50m (en champ libre)
- Max. 6 émetteurs DiO 1.0
- Température de fonctionnement: 0° à +35°C
- Alimentation: 220 - 240 V - 50Hz
- Max. : 1000W
- Dimensions : 43 x 41 x 22 mm

Utilisation intérieure (IP20), ne pas utiliser dans un environnement humide.

Micro-déconnexion

#### 54717 – interrupteur sans fil

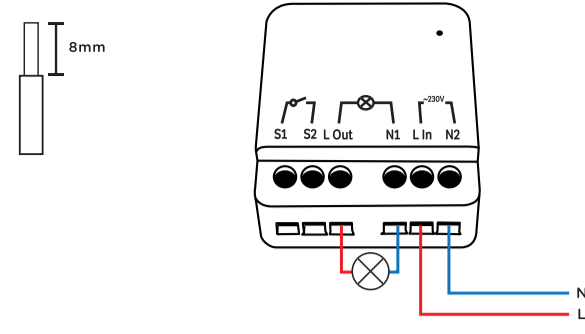
- Protocole : DiO 1.0
- Fréquence : 433,92 MHz
- Puissance radiofréquence max transmise : <20 mW
- Température de fonctionnement : -10° à 35°C
- Distance de transmission : 50 m (en champs libre)
- Batterie lithium : CR2032 3V (inclue)
- Nombre de canaux : 1
- Dimensions : 86 x 85 x 13 mm

Utilisation intérieure (IP20), ne pas utiliser dans un environnement humide.

### 10. Compléter votre installation

Complétez votre installation avec les solutions DiO pour contrôler votre éclairage, vos volets roulants, votre jardin ou encore visualiser ce qui se passe chez vous avec la vidéosurveillance. Facile, qualitatif, évolutif et économique, découvrez toutes les solutions DiO connected home sur [www.diohome.com](http://www.diohome.com).

Fig.2



## NL - DiO draadloze schakelaar en verlichting module kit (433 / Zigbee / BLE)

### 1. De verlichtingsmodule installeren

Dit product moet worden geïnstalleerd in overeenstemming met de installatievoorschriften en bij voorkeur door een gekwalificeerde elektricien. Onjuiste installatie en/of onjuist gebruik kan leiden tot het risico van een elektrische schok of brand.

**!!! Schakel de stroomtoevoer uit alvorens werkzaamheden uit te voeren. !!!**

#### 1.1 Sluit de module aan achter een mechanische schakelaar (drukknop of toggle)

- Retire su interruptor mecánico.
- Pele los cables de unos 8mm para tener una buena superficie de contacto.
- Conecte la fase AC 230V (marrón o rojo) al terminal LIn del módulo y el cable neutro (azul) que viene del cuadro eléctrico al terminal N2.
- Conecte el cable de la bombilla (marrón o rojo) al terminal LOut del módulo y el neutro (azul) a la bombilla en el terminal N1.
- Conecte el interruptor a los terminales S1 y S2.

Note: Si su instalación no incluye el cable neutro en el interruptor, deberá instalar el módulo en la lámpara.

Fig.1

#### 1.2 Aansluiten van de module op de lamp

- Verwijder de AC 230V fase en de nul die op uw lamp zijn aangesloten.
- Sluit de module aan op de voeding door de AC-fase (bruin of rood) aan te sluiten op de LIN-aansluiting, en de nuldraad op de N2-aansluiting.
- Sluit de fase naar de lamp (bruin of rood) aan op de LOU aansluiting en de neutrale draad op de N1 aansluiting.

Fig.2

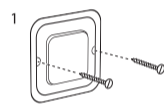
### 2. Installeer de draadloze schakelaar

Open het kleine vakje aan de achterkant van de schakelaar en verwijder het lipje van de batterij.

#### 2.1 Installeren van het apparaat

Je hebt twee mogelijkheden:

- Gebruik de meegeleverde dubbelzijdige lijm om de draadloze schakelaar aan de muur te bevestigen, zorg ervoor dat de LED op de schakelaar naar boven is gericht.



- Gebruik kleine schroeven (niet meegeleverd). Voor deze optie verwijderd u het frame van de draadloze schakelaar en plaatst u de 2 schroeven in de gleuf, waarbij u ervoor zorgt dat de LED zich aan de bovenkant van de schakelaar bevindt. Plaats vervolgens het frame terug.

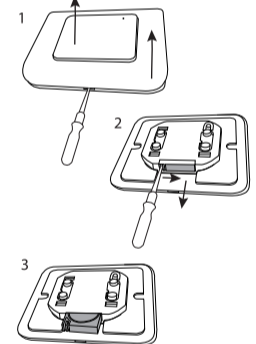


#### 2.2 Vervangen van de batterij

De LED van de schakelaar wordt zwak als de batterij bijna leeg is.

Om de batterij te vervangen:

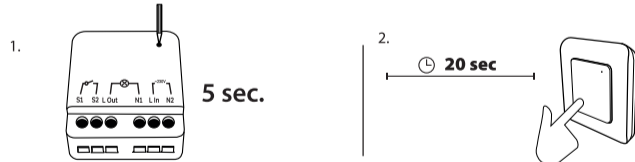
- Verwijder het voorste frame en het voorpaneel van de schakelaar
- Verwijder met een kleine platte schroevendraaier het batterijvak door de kleine inkeping naar binnen te drukken en tegelijkertijd naar beneden te trekken.
- Vervang de oude batterij door een nieuwe van het type CR2032 - 3V en zorg ervoor dat u de batterij met de +-zijde naar boven plaatst.
- Plaats het batterijcompartiment, het voorpaneel en het voorste frameterug totdat u een klik hoort.



### 3. Koppel de module aan een DiO 1.0 afstandsbediening of een sensor

De DiO lichtmodule is compatibel met alle DiO 1.0 sturingen: afstandsbedieningen, schakelaars en draadloze sensoren.

#### 3.1 De DiO lichtmodule verbinden met een DiO 1.0 sturing



- Sluit de module aan en breng de DiO 1.0-afstandsbediening dicht bij de lichtmodule.
- Druk gedurende 5 seconden op de inleertoets van de DiO module, de LED begint langzaam te knipperen.
- Druk binnen de 20 seconden op de 'ON' knop van de afstandsbediening, draadloze schakelaar of DiO 1.0 sensor, de LED op de module knippert snel gedurende 1 sec om de associatie te bevestigen.

Waarschuwing: Indien u niet binnen de 20 seconden op de 'ON' toets van uw centrale drukt, verlaat de module de leermodus; u moet dan terug naar punt 4.1 voor de associatie.

De DiO Module kan aan maximaal 6 verschillende DiO commando's gekoppeld worden. Indien het geheugen vol is, zal u geen 7de commando kunnen installeren, zie punt 4.2 om een commando te verwijderen.

#### 3.2 Verwijderen van een DiO 1.0 commando

- Breng de DiO 1.0 Afstandsbediening dicht bij de Lichtmodule.
- Druk op de teach knop op de DiO Module gedurende 5 seconden, de LED begint langzaam te knipperen.
- Druk op de 'OFF' knop op de DiO 1.0 afstandsbediening om te wissen, de LED op de module zal snel knipperen gedurende 1 sec om te bevestigen

### 4. De module via Bluetooth aan de toepassing toevoegen

#### 4.1 Maak uw DiO One account aan

- Download de gratis DiO One app in de iOS App Store of Google Play voor Android.
- Maak een account aan door de instructies op de app te volgen.

Opmerking: Ook compatibel met de "My Chacon" app.

## 4.2 Sluit de lichtmodule aan op uw smartphone

- Zorg ervoor dat de DiO Module binnen het bereik van uw smartphone is en dat Bluetooth is ingeschakeld op uw smartphone.
- Selecteer in de app "Mijn apparaten" en druk op "+".
- Selecteer "Domotica" en vervolgens "DiO lichtmodule".
- Volg de installatie-assistent op de applicatie.

## 4.3 Sluit de DiO schakelaar aan op uw smartphone

- Zorg ervoor dat de DiO schakelaar zich binnen het bereik van uw smartphone bevindt en dat Bluetooth ingeschakeld is op uw smartphone.
- Druk gedurende 5 seconden op de verborgen knop op de schakelaar om Bluetooth op uw bediening te activeren, de LED zal langzaam beginnen knipperen.
- Selecteer in de app "Mijn apparaten" en druk op "+".
- Selecteer "Home Automation" en vervolgens "DiO Switch".
- Volg de installatie-assistent op de applicatie.

## 5. Voeg de module toe aan de applicatie via een Zigbee 3.0 controller

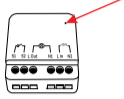
U kunt uw verlichtingsmodule koppelen aan een Zigbee 3.0 domoticasysteem, om deze te integreren in uw bestaande Zigbee 3.0 ecosysteem.

Druk gedurende 5 seconden op de leerknop van de module, de LED zal langzaam beginnen te knipperen. Volg vervolgens de instructies van uw Zigbee-centrale om de module toe te voegen.

## 6. Reset

**Om de verlichtingsmodule terug te zetten naar de fabrieksinstellingen :**

Druk gedurende 12 seconden op de centrale knop. De LED op de module knippert snel gedurende 2 seconden om de reset te bevestigen.



## 7. Bediening

**Met de DiO afstandsbediening/schakelaar:**

- Druk op de "ON" ("OFF") knop op uw DiO bediening om de verlichting aan/uit te zetten.



**Met uw smartphone, via DiO One:**

- Zet aan/uit (zorg ervoor dat de module binnen het Bluetooth-bereik van uw smartphone is).
- Maak een programmeerbare timer: stel uw lichten in om aan of uit te gaan per minuut.
- Aanwezigheidsimulatie: selecteer de duur van de afwezigheid en de werkingsperiodes, de schakelaar opent of sluit willekeurig om uw huis te beschermen.

Opmerking: programma's gemaakt via uw smartphone zullen altijd actief zijn, zelfs als de Bluetooth van uw smartphone niet binnen bereik is.

## 8. Problemen oplossen

- Het licht gaat niet aan/uit met de DiO-schakelaar of afstandsbediening:
  - Controleer of uw module goed is aangesloten op de elektrische stroom.
  - Controleer de polariteit en/of de leegheid van de batterijen van uw sturing.
  - Controleer of het geheugen van uw module niet vol is, de module kan gekoppeld worden aan maximaal 6 DiO commando's (afstandsbediening, schakelaar en/of detector).
  - Zorg ervoor dat de schakelaar of de afstandsbediening binnen het bereik van de module is.
  - Indien uw module niet reageert, kan u een reboot doen door met een paperclip of naald op de kleine pin achteraan de module te drukken.

- De module of de draadloze schakelaar verschijnt niet op de app-interface:
  - Controleer of de module zich binnen het bereik van uw smartphone bevindt en of Bluetooth is ingeschakeld op uw smartphone.


Belangrijk: Een minimale afstand van 1-2m is vereist tussen twee DiO ontvangers (module en/of stopcontact). Het bereik tussen de module en de DiO-schakelaar kan verminderd worden door dikke muren of een bestaande draadloze omgeving.

## 9. Technische gegevens

### 55855 – Verlichtingsmodule


- Protocol en frequentie
  - 433,92 MHz by DiO
  - Zigbee 3.0 - 2,4Ghz
  - Bluetooth Laag Energie 5.0
- Maximaal vermogen: 0,7 mW ERP
- Bereik met DiO 1.0 besturing: 50m (vrije veld)
- Max. 6 gekoppelde DiO 1.0 zenders
- Bedrijfstemperatuur: 0° à + 35°C
- Stroomvoorziening: 220 - 240 V - 50Hz
- Max. : 1000W
- Afmetingen : 43 x 41 x 22 mm

 Gebruik binnenshuis (IP20), niet gebruiken in een vochtige omgeving.

 Micro-ontkoppeling

### 54717 - draadloze schakelaar

- Protocol: DiO 1.0
- Frequentie: 433,92 MHz
- Maximaal uitgezonden radiofrequentievermogen: <20 mW
- Bedrijfstemperatuur: -10 tot 35°C
- Zendbereik: 50 m (in open ruimte)
- Lithiumbatterij: CR2032 3 V (bijgeleverd)
- Aantal kanalen: 1
- Afmetingen: 86 x 85 x 13 mm

 Gebruik binnenshuis (IP20), niet gebruiken in een natte omgeving.

## 10. Vervolledig uw installatie

Vervolledig uw installatie met DiO oplossingen om uw verlichting, uw rolluiken, uw tuin aan te sturen of zelfs te visualiseren wat er thuis gebeurt met videobewaking. Eenvoudig, kwalitatief, schaalbaar en economisch, ontdek alle DiO connected home oplossingen op [www.diohome.com](http://www.diohome.com).

## ES - Kit de módulo de iluminación e interruptor inalámbrico DiO (433 / Zigbee / BLE)

### 1. Instalación del módulo de iluminación

Este producto debe ser instalado de acuerdo con las normas de instalación y preferiblemente por un electricista cualificado. Una instalación y/o uso inadecuado puede suponer un riesgo de descarga eléctrica o de incendio.

**!!! Desconecte la alimentación eléctrica antes de realizar cualquier trabajo. !!!**

#### 1.1 Conecte el módulo detrás de un interruptor mecánico (pulsador o palanca)

- Retire o seu interruptor mecânico.
- Tire os fios cerca de 8mm para ter uma boa superfície de contacto.
- Ligar a fase AC 230V (castanha ou vermelha) ao terminal LIn do módulo e o fio neutro (azul) que vem do painel eléctrico para o terminal N2.
- Ligar o fio do bulbo (castanho ou vermelho) ao terminal LOut do módulo e o neutro (azul) à lâmpada no terminal N1.
- Ligar o interruptor aos terminais S1 e S2.

Nota: Se a sua instalação não incluir o fio neutro na parte de trás do interruptor, deve instalar o módulo au nível da lâmpada.

#### 1.2 Conectar el módulo a la lámpara

- Retire la fase y el neutro de AC 230V que están conectados a su lámpara.
- Conecte el módulo a la fuente de alimentación conectando la fase de CA (marrón o rojo) al terminal LIN, y el cable neutro al terminal N2.
- Conecte la fase de la lámpara (marrón o rojo) al terminal LOut y el cable neutro al terminal N1.

Fig.1

Fig.2

## 2. Instalar el interruptor inalámbrico

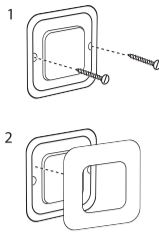
Abra el pequeño compartimento de la parte posterior del interruptor y retire la lengüeta de la batería.

### 2.2 Instalación del dispositivo

Tienes dos opciones:

- Utilice los adhesivos de doble cara suministrados para fijar el interruptor inalámbrico a la pared, asegurándose de que el LED del interruptor esté orientado hacia arriba.

- Utilice tornillos pequeños (no incluidos). Para esta opción, retire el marco del interruptor inalámbrico y coloque los 2 tornillos en la ranura, asegurándose de que el LED esté en la parte superior del interruptor. A continuación, vuelva a colocar el marco del interruptor.

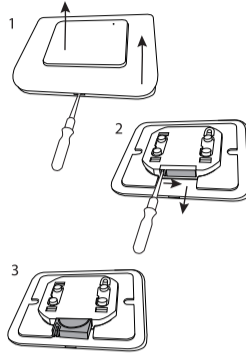


### 2.2 Cambiar la batería

El LED del interruptor se atenuará cuando la batería esté baja.

Para cambiar la batería:

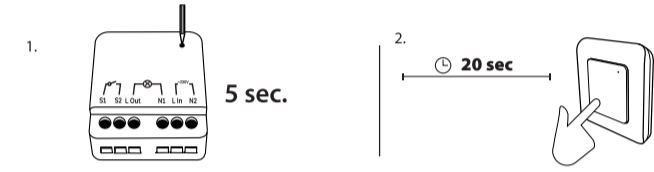
1. Retire el marco frontal y la placa frontal del interruptor
2. Con un pequeño destornillador plano, retire el compartimento de las pilas presionando la pequeña muesca hacia dentro mientras tira hacia abajo.
3. Sustituya la pila vieja por una nueva del tipo CR2032 - 3V, asegurándose de colocarla con el lado + hacia arriba.
4. Vuelva a colocar el compartimento de las pilas, la placa frontal y el marco frontal hasta que oiga un clic.



## 3. Vincular el módulo a un mando a distancia o a un sensor DiO 1.0

El módulo luminoso DiO es compatible con todos los mandos DiO 1.0: mandos a distancia, interruptores y sensores inalámbricos.

### 3.1 Conexión del módulo luminoso DiO a un mando DiO 1.0



1. Conecte el módulo y acerque el mando a distancia DiO 1.0 al módulo luminoso.
2. Pulse el botón de aprendizaje del módulo DiO durante 5 segundos, el LED empieza a parpadear lentamente.
3. Antes de 20 segundos, pulse el botón "ON" del mando a distancia, del interruptor inalámbrico o del sensor DiO 1.0, el LED del módulo parpadea rápidamente durante 1 segundo para confirmar la asociación.

Advertencia: Si no pulsa el botón "ON" de su mando en 20 segundos, el módulo saldrá del modo de aprendizaje; deberá volver al punto 4.1 para la asociación.

El Módulo DiO puede asociarse a un máximo de 6 mandos DiO diferentes. Si la memoria está llena, no podrá instalar un 7º mando, consulte el apartado 4.2 para borrar un mando.

### 3.2 Borrar un comando DiO 1.0

- Acerque el mando a distancia DiO 1.0 al módulo luminoso.
- Pulse el botón de aprendizaje del Módulo DiO durante 5 segundos, el LED empieza a parpadear lentamente.
- Pulse el botón "OFF" del mando a distancia DiO 1.0 que se va a borrar, el LED del módulo parpadeará rápidamente durante 1 segundo para confirmarlo

## 4. Añadir el módulo a la aplicación vía Bluetooth

### 4.1 Crea tu cuenta DiO One

- Descarga la aplicación gratuita DiO One en la App Store de iOS o en Google Play para Android.
- Crea una cuenta siguiendo las instrucciones de la app.

Nota: También es compatible con la app "My Chacon".

### 4.2 Conecte el módulo de iluminación a su smartphone

- Asegúrate de que el Módulo DiO está dentro del alcance de tu smartphone y que el Bluetooth está activado en tu smartphone.
- En la app, seleccione "Mis dispositivos" y pulse "+".
- Seleccione "Domótica" y luego "Módulo de iluminación DiO".
- Siga el asistente de instalación de la aplicación.

### 4.3 Conecte el interruptor DiO a su smartphone

- Asegúrese de que el interruptor DiO está dentro del alcance de su smartphone y que el Bluetooth está activado en su smartphone.
- Pulse el botón oculto del interruptor durante 5 segundos para activar el Bluetooth en su mando, el LED comenzará a parpadear lentamente.
- En la aplicación, seleccione "Mis dispositivos" y pulse "+".
- Seleccione "Domótica" y luego "Interruptor DiO".
- Siga el asistente de instalación de la aplicación.

## 5. Añade el módulo a la aplicación a través de un controlador Zigbee 3.0

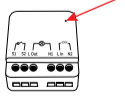
Puedes vincular tu módulo de iluminación a un sistema domótico Zigbee 3.0, para integrarlo en tu ecosistema Zigbee 3.0 existente.

Pulse el botón de aprendizaje del módulo durante 5 segundos, el LED comenzará a parpadear lentamente. A continuación, sigue las instrucciones de tu central Zigbee para añadir el módulo.

## 6. Reiniciar

**Para restablecer la configuración de fábrica del módulo de iluminación :**

Pulse el botón central durante 12 segundos. El LED del módulo parpadea rápidamente durante 2 segundos para confirmar el restablecimiento.



## 7. Funcionamiento

**Con el mando a distancia/interruptor DiO:**

- Pulse el botón "ON" ("OFF") de su mando DiO para encender/apagar las luces.



**Con su smartphone, a través de la DiO One:**

- Enciende/apaga (asegúrate de que el módulo está dentro del rango de Bluetooth de tu smartphone).
- Cree un temporizador programable: configure sus luces para que se enciendan o se apaguen por minutos.
- Simulación de presencia: seleccione la duración de la ausencia y los periodos de funcionamiento, el interruptor se abre o se cierra aleatoriamente para proteger su hogar.

Nota: Los programas creados a través de su smartphone estarán siempre activos, incluso si el Bluetooth de su smartphone no está dentro del alcance.

## 8. Solución de problemas

- La luz no se enciende/apaga con el interruptor DiO o el mando a distancia:
  - Compruebe que su módulo está bien conectado a la corriente eléctrica.
  - Compruebe la polaridad y/o el agotamiento de las pilas de su mando.
  - Compruebe que la memoria de su módulo no está llena, el módulo puede estar vinculado hasta a 6 mandos DiO (mando a distancia, interruptor y/o detector).
  - Asegúrese de que el interruptor o el mando a distancia están al alcance del módulo.
  - Si su módulo no responde, puede hacer un reinicio presionando con un clip o una aguja en la pequeña clavija de la parte trasera del módulo.

- El módulo o interruptor inalámbrico no aparece en la interfaz de la aplicación:
  - Comprueba que el módulo está dentro del alcance de tu smartphone y que el Bluetooth está activado en tu smartphone.

Importante: se requiere una distancia mínima de 1-2 m entre dos receptores DiO (módulo y/o toma de corriente). El alcance entre el módulo y el interruptor DiO puede verse reducido por paredes gruesas o por un entorno inalámbrico existente.

## 9. Datos técnicos

### 55855 – módulo de iluminación

- Protocolo y frecuencia
  - 433,92 MHz by DiO
  - Zigbee 3.0 - 2,4Ghz
  - Bluetooth Low Energy 5.0
- Potencia máxima: 0,7 mW ERP
- Alcance con control DiO 1.0: 50m (campo libre)
- Máx. 6 transmisores DiO 1.0 asociados
- Temperatura de funcionamiento: 0° a + 35°C
- Alimentación: 220 - 240 V - 50Hz
- Potencia máxima : 1000W
- Dimensiones : 43 x 41 x 22 mm



Uso en interiores (IP20), no utilizar en ambientes húmedos.



Microconexión

### 54717 - interruptor inalámbrico

- Protocolo: DiO 1.0
- Frecuencia: 433,92 MHz
- Potencia máxima de RF transmitida: <20 mW
- Temperatura de funcionamiento: -10 a 35°C
- Distancia de transmisión: 50 m (en campo abierto)
- Batería de litio: CR2032 3 V (incluida)
- Número de canales: 1
- Dimensiones: 86 x 85 x 13 mm



Uso en interior (IP20), no utilizar en un entorno húmedo.

## 10. Complete su instalación

Complete su instalación con las soluciones DiO para controlar su iluminación, sus persianas, su jardín o incluso visualizar lo que ocurre en su casa con la videovigilancia. Fáciles, cualitativas, escalables y económicas, descubra todas las soluciones de hogar conectado DiO en [www.diohome.com](http://www.diohome.com).

## PT - DiO Kit de Interruptor sem fios e Módulo de Iluminação (433 / Zigbee / BLE)

### 1. Instalação do módulo de iluminação

Este produto deve ser instalado em conformidade com os regulamentos de instalação e de preferência por um electricista qualificado. A instalação e/ou utilização imprópria pode apresentar risco de choque eléctrico ou incêndio.

**!!! Desligar a fonte de alimentação antes de realizar qualquer trabalho. !!!**

#### 1.1 Ligar o módulo atrás de um interruptor mecânico (botão de pressão ou alavanca).

- Retire o seu interruptor mecânico.
- Tire os fios cerca de 8mm para ter uma boa superfície de contacto.
- Ligar a fase AC 230V (castanha ou vermelha) ao terminal LIn do módulo e o fio neutro (azul) que vem do painel eléctrico para o terminal N2.
- Ligar o fio do bulbo (castanho ou vermelho) ao terminal LOut do módulo e o neutro (azul) à lâmpada no terminal N1.
- Ligar o interruptor aos terminais S1 e S2.

Nota: Se a sua instalação não incluir o fio neutro na parte de trás do interruptor, deve instalar o módulo au nível da lâmpada.

#### 1.2 Ligaçõ do módulo à lâmpada

- Remover a fase AC 230V e o neutro que estão ligados à sua lâmpada.
- Ligar o módulo à fonte de alimentação ligando a fase AC (castanha ou vermelha) ao terminal LIN, e o fio neutro ao terminal N2.
- Ligar a fase à lâmpada (castanha ou vermelha) ao terminal LOut e o fio neutro ao terminal N1.

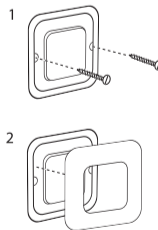
## 2. Instalar o interruptor sem fios

Abriu o pequeno compartimento na parte de trás do interruptor e remover a patilha da bateria.

### 2.1 Instalar o dispositivo

Tem duas opções:

- Utilize os autocolantes de dupla face fornecidos para fixar o interruptor sem fios à parede, certificando-se de que o LED no interruptor está virado para cima.
- Utilizar pequenos parafusos (não incluídos). Para esta opção, remover a armação do interruptor sem fios e inserir os 2 parafusos na ranhura, certificando-se de que o LED está na parte superior do interruptor. Em seguida, substituir a armação do interruptor.

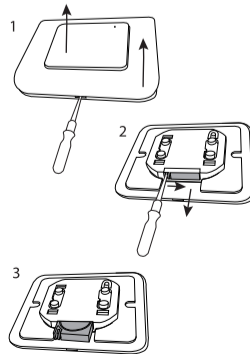


### 2.2 Trocar a bateria

O LED do interruptor ficará apagado quando a bateria estiver fraca.

Para mudar a bateria :

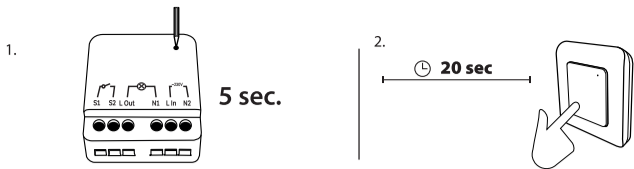
1. Remover a moldura frontal e a placa frontal do interruptor
2. Utilizando uma pequena chave de fendas plana, remover o compartimento da bateria pressionando o pequeno entalhe para dentro enquanto se puxa para baixo.
3. Substituir a bateria antiga por uma nova do tipo CR2032 - 3V, certificando-se de a colocar com o lado + virado para cima.
4. Substituir o compartimento da bateria, a placa frontal e a moldura frontal até ouvir um clique.



### 3. Ligar o módulo a um controlo remoto DiO 1.0 ou a um sensor DiO 1.0

O módulo de luz DiO é compatível com todos os comandos DiO 1.0: comandos à distância, interruptores e sensores sem fios.

### 3.1 Ligação do módulo de luz DiO a uma unidade de controlo DiO 1.0



1. ligar o módulo e trazer o controlo remoto DiO 1.0 para perto do módulo de luz.
2. Premir o botão "teach-in" no módulo DiO durante 5 segundos, o LED começa a piscar lentamente.
3. Dentro de 20 segundos, premir o botão "ON" no controlo remoto, interruptor sem fios ou sensor DiO 1.0, o LED no módulo pisca rapidamente durante 1 segundo para confirmar a associação.

Atenção: Se não premir o botão "ON" no seu telecomando dentro de 20 segundos, o módulo sairá do modo de aprendizagem; deve voltar ao ponto 4.1 para emparelhamento.

O Módulo DiO pode ser emparelhado com um máximo de 6 comandos DiO diferentes. Se a memória estiver cheia, não poderá instalar um 7º controlo remoto, ver secção 4.2 para apagar um controlo remoto.

### 3.2 Eliminação de um comando DiO 1.0

- Aproximar o controlo remoto DiO 1.0 do módulo de luz.
- Appuyer Premir o botão de aprendizagem no Módulo DiO durante 5 segundos, o LED começa a piscar lentamente.
- Premir o botão "OFF" no controlo remoto DiO 1.0 a ser apagado, o LED no módulo piscará rapidamente durante 1 segundo para confirmar isto.

### 4. Adicionar o módulo à aplicação via Bluetooth

#### 4.1 Crie a sua conta DiO One

- Descarregar o aplicativo gratuito DiO One da App Store para iOS ou Google Play para Android.
- Criar uma conta, seguindo as instruções da aplicação.

Nota: Também compatível com a aplicação "My Chacon".

### 4.2 Ligue o módulo de iluminação ao seu smartphone

- Certifique-se de que o Módulo DiO está ao alcance do seu smartphone e que o Bluetooth está ativado no seu smartphone.
- Na aplicação, seleccionar "Os meus dispositivos" e premir "+".
- Seleccione "Domótica" e depois "Módulo de iluminação DiO".
- Siga o assistente de instalação na aplicação.

### 4.3 Ligue o switch DiO ao seu smartphone

- Certifique-se de que o interruptor DiO está ao alcance do seu smartphone e que o Bluetooth está ativado no seu smartphone.
- Prima o botão oculto no interruptor durante 5 segundos para activar o Bluetooth no seu comando, o LED começará a piscar lentamente.
- Na aplicação, seleccionar "Os meus dispositivos" e premir "+".
- Seleccione "Home Automation" e depois "DiO switch".
- Siga o assistente de instalação na aplicação.

### 5. Adicionar o módulo à aplicação através de um controlador Zigbee 3.0.

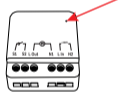
Pode ligar o seu módulo de iluminação a um sistema de domótica Zigbee 3.0, para o integrar no seu ecossistema Zigbee 3.0 existente.

Se pressionar o botão de aprendizagem no módulo durante 5 segundos, o LED começará a piscar lentamente. Depois siga as instruções do seu painel de controlo Zigbee para adicionar o módulo.

### 6. Reinicialização

**Para repor o módulo de iluminação nas configurações de fábrica:**

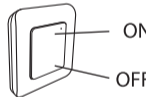
Premir o botão central durante 12 segundos. O LED no módulo pisca rapidamente durante 2 segundos para confirmar o reset.



### 7. Operação

**Usando o interruptor de controlo remoto / DiO:**

- Prima o botão "ON" ("OFF") no seu comando DiO para ligar/desligar as luzes.



**Com o seu smartphone, através do DiO One:**

- Ligue/desligue (certifique-se de que o módulo está dentro da gama Bluetooth do seu smartphone).
- Crie um temporizador programável: defina as suas luzes para ligar ou desligar ao minuto.
- Simulação de presença: seleccione a duração da ausência e os períodos de funcionamento, o interruptor abre ou fecha aleatoriamente para proteger a sua casa.

Nota: Os programas criados através do seu smartphone estarão sempre activos, mesmo que o Bluetooth do seu smartphone não esteja ao alcance.

### 8. Resolução de problemas

- A luz não se acende/desliga com o interruptor DiO ou o comando à distância:
  - Verifique se o seu módulo está devidamente ligado à fonte de alimentação.
  - Verifique a polaridade e/ou o esgotamento das pilhas do seu telecomando.
  - Verifique se a memória do seu módulo não está cheia, o módulo pode ser ligado a até 6 controlos DiO (controlo remoto, interruptor e/ou detector).
  - Certifique-se de que o interruptor ou controlo remoto está dentro do alcance do módulo.
  - Se o seu módulo não responder, pode fazer um reset pressionando com um clipe de papel ou com uma agulha no pequeno pino na parte de trás do módulo.

- O módulo sem fios ou interruptor não aparece na interface da aplicação:
  - Verifique se o módulo está dentro do alcance do seu smartphone e se o Bluetooth está ativado no seu smartphone.

Importante: é necessária uma distância mínima de 1-2 m entre dois receptores DiO (módulo e/ou tomada). O alcance entre o módulo e o interruptor DiO pode ser reduzido por paredes espessas ou por um ambiente sem fios existente.

### 9. Dados técnicos

#### 55855 – módulo de iluminação

- Protocolo e frequência
  - 433,92 MHz by DiO
  - Zigbee 3.0 - 2,4Ghz
  - Bluetooth de baixa energia 5.0
- Potência máxima: 0,7 mW ERP
- Alcance com controlo DiO 1.0: 50m (campo livre)
- Máx. 6 transmissores DiO 1.0 associados
- Temperatura de funcionamento: 0° a + 35°C (32° a + 95°F)
- Fonte de alimentação: 220 - 240 V - 50Hz
- Potência máxima : 1000W
- Dimensões : 43 x 41 x 22 mm

Utilização em interiores (IP20), não utilizar em ambientes húmidos.

Micro-diconexão

#### 54717 - interruptor sem fios

- Frequência: 433,92 MHz
- Protocolo: DiO 1.0
- Potência RF máxima transmitida: <20 mW
- Temperatura de funcionamento: -10 a 35°C
- Distância de transmissão: 50 m (em campo aberto)
- Pilha de lítio CR2032 3 V (incluída)
- Número de canais: 1
- Dimensões: 86 x 85 x 13 mm

Utilização interior (IP20), não utilizar num ambiente húmido.

### 10. Complete a sua instalação

Complete a sua instalação com soluções DiO para controlar a sua iluminação, as suas persianas, o seu jardim ou mesmo visualizar o que está a acontecer na sua casa com vigilância por vídeo. Fácil, qualitativo, escalável e económico, descubra todas as soluções domésticas ligadas à DiO em [www.diohome.com](http://www.diohome.com).

### IT - Kit di interruptori e moduli di illuminazione wireless DiO (433 / Zigbee / BLE)

#### 1. Installazione del modulo di illuminazione

Questo prodotto deve essere installato in conformità alle norme di installazione e preferibilmente da un elettricista qualificato. L'installazione e/o l'uso improprio possono comportare il rischio di scosse elettriche o incendi.

**!!! Collegare l'alimentazione prima di effettuare qualsiasi intervento. !!!**

#### 1.1 Collegare il modulo dietro un interruttore meccanico (pulsante o leva).

- Rimuovere l'interruttore meccanico.
- Spellare i fili di circa 8 mm per ottenere una buona superficie di contatto.
- Collegare la fase AC 230V (marrone o rossa) al terminale LIn del modulo e il filo neutro (blu) proveniente dal quadro elettrico al terminale N2.
- Collegare il filo della lampadina (marrone o rosso) al terminale LOut del modulo e il neutro (blu) alla lampadina sul morsetto N1.
- Collegare l'interruttore ai morsetti S1 e S2.

Fig.1

Nota: se l'installazione non prevede il conduttore di neutro sull'interruttore, è necessario installare il modulo sulla lampada.

#### 1.2 Collegamento del modulo alla lampada

- Rimuovere la fase e il neutro della corrente alternata a 230V collegati alla lampada.
- Collegare il modulo all'alimentazione elettrica collegando la fase CA (marrone o rossa) al terminale LIN e il filo neutro al terminale N2.
- Collegare la fase alla lampada (marrone o rossa) al terminale LOut e il filo neutro al terminale N1.

Fig.2

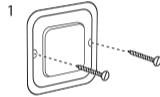
#### 2. Installare lo switch wireless

Aprire il piccolo scomparto sul retro dell'interruttore e rimuovere la linguetta della batteria.

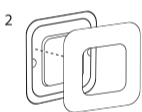
#### 2.1 Installazione dell'apparecchio

Avete due opzioni:

- Usa gli adesivi biadesivi in dotazione per fissare l'interruttore wireless alla parete, assicurandoti che il LED sull'interruttore sia rivolto verso l'alto.



- Utilizzare piccole viti (non incluse). Per questa opzione, rimuovi il telaio dello switch wireless e inserisci le 2 viti nello slot, assicurandoti che il LED sia nella parte superiore dello switch. Poi sostituire il telaio dell'interruttore.

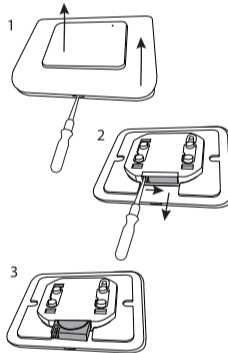


#### 2.2 Sostituzione della batteria

Il LED dell'interruttore si oscura quando la batteria è scarica.

Per cambiare la batteria :

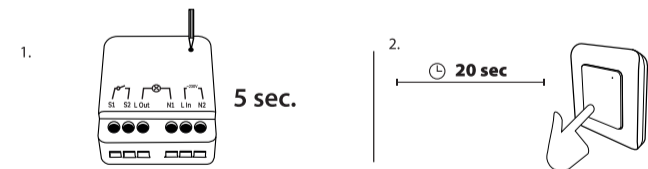
1. Rimuovere il telaio anteriore e il frontalino fino dell'interruttore
2. Usando un piccolo cacciavite piatto, rimuovete il vano batteria premendo la piccola tacca verso l'interno mentre tirate verso il basso.
3. Sostituire la vecchia batteria con una nuova CR2032 - tipo 3V, assicurandosi di metterla con il lato + rivolto verso l'alto.
4. Riposizionare il vano batteria, il frontalino fino e telaio anteriore a quando non si sente un clic.



### 3. Collegamento del modulo a un telecomando o a un sensore DiO 1.0

Il modulo luminoso DiO è compatibile con tutti i comandi DiO 1.0: telecomandi, interruttori e sensori wireless.

#### 3.1 Collegamento del modulo luminoso DiO a una centralina DiO 1.0



1. Accendere il modulo e avvicinare il telecomando DiO 1.0 al modulo luminoso.
2. Premere il pulsante di autoapprendimento sul modulo DiO per 5 secondi, il LED inizia a lampeggiare lentamente.
3. Entro 20 secondi, premere il pulsante "ON" sul telecomando, sull'interruttore wireless o sul sensore DiO 1.0; il LED sul modulo lampeggia rapidamente per 1 secondo per confermare l'associazione.

Attenzione: Se non si preme il pulsante "ON" sul telecomando entro 20 secondi, il modulo esce dalla modalità di apprendimento; per l'accoppiamento è necessario tornare al punto 4.1.

Il modulo DiO può essere abbinato a un massimo di 6 diversi telecomandi DiO. Se la memoria è piena, non sarà possibile installare un 7° telecomando; per cancellare un telecomando, vedere la sezione 4.2.

#### 3.2 Eliminazione di un comando DiO 1.0

- Avvicinare il telecomando DiO 1.0 al modulo luminoso.
- Premere il pulsante di apprendimento sul modulo DiO per 5 secondi, il LED inizia a lampeggiare lentamente.
- Premere il tasto "OFF" del telecomando DiO 1.0 da cancellare; il LED del modulo lampeggerà rapidamente per 1 secondo per confermarlo.

### 4. Aggiungere il modulo all'applicazione tramite Bluetooth

#### 4.1 Creare l'account DiO One

- Scaricare l'applicazione gratuita DiO One dall'App Store per iOS o da Google Play per Android.
- Creare un account seguendo le istruzioni dell'app.

Nota: compatibile anche con l'app "My Chacon".

### 4.2 Collegare il modulo di illuminazione allo smartphone

- Assicurarsi che il modulo DiO si trovi nel raggio d'azione dello smartphone e che il Bluetooth sia attivato sullo smartphone.
- Nell'app, selezionare "I miei dispositivi" e premere "+".
- Selezionare "Domotica" e quindi "Modulo di illuminazione DiO".
- Seguire la procedura guidata di installazione nell'applicazione.

### 4.3 Collegare l'interruttore DiO allo smartphone

- Assicurarsi che l'interruttore DiO sia nel raggio d'azione dello smartphone e che il Bluetooth sia attivato sullo smartphone.
- Premere il pulsante nascosto sull'interruttore per 5 secondi per attivare il Bluetooth sul telecomando; il LED inizierà a lampeggiare lentamente.
- Nell'app, selezionare "I miei dispositivi" e premere "+".
- Selezionare "Domotica" e quindi "Interruttore DiO".
- Seguire la procedura guidata di installazione nell'applicazione.

### 5. Aggiungere il modulo all'applicazione tramite un controller Zigbee 3.0.

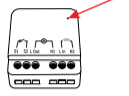
È possibile collegare il modulo di illuminazione a un sistema di automazione domestica Zigbee 3.0, per integrarlo nell'ecosistema Zigbee 3.0 esistente.

Premere il pulsante di apprendimento sul modulo per 5 secondi, il LED inizierà a lampeggiare lentamente. Seguire quindi le istruzioni del pannello di controllo Zigbee per aggiungere il modulo.

### 6. Reset

**Per ripristinare le impostazioni di fabbrica del modulo di illuminazione :**

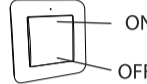
Premere il pulsante centrale per 12 secondi. Il LED del modulo lampeggia rapidamente per 2 secondi per confermare il reset.



### 7. Funzionamento

**Utilizzo del telecomando / interruttore DiO:**

- Pulse el botón "ON" ("OFF") de su mando DiO para encender/apagar las luces.



**Con lo smartphone, tramite il DiO One:**

- Accendere/spengere (assicurarsi che il modulo si trovi nel raggio d'azione Bluetooth dello smartphone).
- Create un timer programmabile: impostate le luci in modo che si accendano o si spengano al minuto.
- Simulazione di presenza: selezionare la durata dell'assenza e i periodi di funzionamento, l'interruttore si apre o si chiude in modo casuale per proteggere la casa.

Nota: i programmi creati tramite lo smartphone saranno sempre attivi, anche se il Bluetooth dello smartphone non è raggiungibile.

### 8. Risoluzione dei problemi

- La luce non si accende e non si spegne con l'interruttore DiO o il telecomando:
  - Verificare che il modulo sia collegato correttamente all'alimentazione.
  - Controllare la polarità e/o l'esaurimento delle batterie del telecomando.
  - Verificare che la memoria del modulo non sia piena; il modulo può essere collegato a un massimo di 6 comandi DiO (telecomando, interruttore e/o rivelatore).
  - Assicurarsi che l'interruttore o il telecomando siano nel raggio d'azione del modulo.
  - Se il modulo non risponde, è possibile eseguire un reset premendo con una graffetta o un ago sul piccolo pin sul retro del modulo.

- Il modulo o lo switch wireless non appare nell'interfaccia dell'applicazione:
  - Verificare che il modulo sia nel raggio d'azione dello smartphone e che il Bluetooth sia attivato sullo smartphone.

Importante: è necessaria una distanza minima di 1-2 m tra due ricevitori DiO (modulo e/o presa). La portata tra il modulo e lo switch DiO può essere ridotta da pareti spesse o da un ambiente wireless esistente.

### 9. Dati tecnici

#### 55855 – modulo di illuminazione

- Protocollo e frequenza
  - 433,92 MHz by DiO
  - Zigbee 3.0 - 2,4Ghz
  - Bluetooth Low Energy 5.0
- Potenza massima: 0,7 mW ERP
- Portata operativa con controllo DiO 1.0: 50 m (campo libero)
- Max. 6 trasmettitori DiO 1.0 associati
- Temperatura di esercizio: da 0° a + 35°C (da 32° a + 95°F)
- Alimentazione: 220 - 240 V - 50Hz
- Potenza massima: 1000W
- Dimensioni: 43 x 41 x 22 mm

Uso interno (IP20), non utilizzare in ambienti umidi.

Micro-disconnessione

#### 54717 - interruttore wireless

- Protocollo: DiO 1.0
- Frequenza: 433,92 MHz
- Potenza RF massima trasmessa: <20 mW
- Temperatura di esercizio: Da -10 a 35°C
- Distanza di trasmissione: 50 m (in campo libero)
- Batteria al litio: CR2032 3V (inclusa)
- Numero di canali: 1
- Dimensioni: 86 x 85 x 13 mm

Uso interno (IP20), non utilizzare in ambienti umidi.

### 11. Completare l'installazione

Completate la vostra installazione con le soluzioni DiO per controllare l'illuminazione, le tende, il giardino o anche per visualizzare ciò che accade in casa con la videosorveglianza. Facili, qualitative, scalabili ed economiche, scoprite tutte le soluzioni DiO per la casa connessa su [www.diohome.com](http://www.diohome.com).

### EN - DiO wireless switch and lighting module kit (433 / Zigbee / BLE)

#### 1. Installing the lighting module

This product must be installed in accordance with installation rules and preferably by a qualified electrician. Improper installation and/or use may result in the risk of electric shock or fire.

**!!! Switch off the power supply before carrying out any work. !!!**

#### 1.1 Connect the module behind a mechanical switch (push button or toggle)

- Remove your mechanical switch.
- Strip the wires of about 8mm to have a good contact surface.
- Connect the AC 230V phase (brown or red) to the LIn terminal of the module and the neutral wire (blue) from the electrical panel to terminal N2.
- Connect the cable from the bulb (brown or red) to the LOut terminal of the module and the neutral (blue) to the bulb at terminal N1.
- Connect your switch to terminal S1 and S2.

NOTE: If your installation does not include the neutral conductor behind the switch, you must install the module at the lamp.

Fig.1a

## 1.2 Connect the module to the lamp

- Remove the AC 230V phase and neutral that are connected to your lamp.
- Connect the module to the power supply by connecting the AC phase (brown or red) to the L/N terminal, and the neutral wire to the N2 terminal.
- Connect the phase to the lamp (brown or red) to the LOut terminal and the neutral wire to the N1 terminal.

Fig.2

## 2. Install the wireless switch

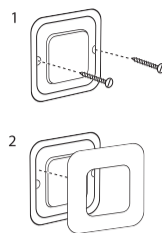
Open the small compartment on the back of the switch and remove the tab on the battery.

### 2.1 Installing the unit

You have two options:

- Use the supplied double-sided adhesives to attach the wireless switch on the wall, making sure the LED on the switch is facing up.

- Use small screws (not included). For this option, remove the wireless switch frame and place the 2 screws into the slot, making sure the LED is at the top of the switch. Then replace the frame.

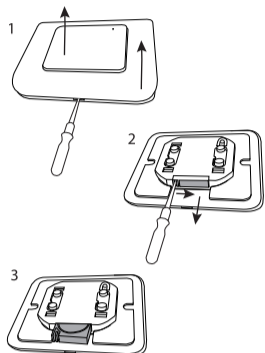


### 2.2 Changing the battery

The switch LED will become dim when battery is low.

To change the battery :

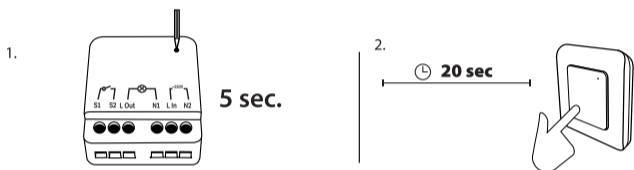
- Remove the front frame and faceplate of the switch
- Using a small flat screwdriver, remove the battery compartment by pressing the small notch inwards while pulling downwards.
- Replace the old battery with a new CR2032 - 3V type, making sure to place it with the + side facing up.
- Replace the battery compartment, faceplate and the front frame until you hear a click.



## 3. Link the module to a remote control or a DiO 1.0 sensor

The DiO Light Module is compatible with all DiO 1.0 controls: remote controls, switches and wireless sensors.

### 3.1 Connecting the DiO light module to a DiO 1.0 controller



- Connect the module and bring the DiO 1.0 remote control close to the light module.
- Press the learning button on the DiO Module for 5 seconds, the LED starts to flash slowly.
- Within 20 seconds, press the 'ON' button on the remote control, wireless switch or DiO 1.0 sensor, the LED on the module flashes rapidly for 1 sec to confirm the association.

Warning: If you do not press the 'ON' button on your control unit within 20 seconds, the module will exit learning mode; you must go back to point 4.1 for the association.

The DiO Module can be linked to up to 6 different DiO commands. If the memory is full, you will not be able to install a 7th command, see section 4.2 to delete a command.

### 3.2 Deleting a DiO 1.0 command

- Bring the DiO 1.0 Remote Control close to the Light Module.
- Press the learning button on the DiO Module for 5 seconds, the LED starts to flash slowly.
- Press the 'OFF' button on the DiO 1.0 remote control to be deleted, the LED on the module will flash rapidly for 1 sec to confirm

## 4. Add the module to the application via Bluetooth

### 4.1 Create your DiO One account

- Download the free DiO One app from the iOS App Store or Google Play for Android.
- Create an account by following the instructions on the app.

Note: Also compatible with the "My Chacon" app.

### 4.2 Connect the lighting module to your smartphone

- Make sure the DiO Module is within range of your smartphone and that Bluetooth is enabled on your smartphone.
- In the app, select "My Devices" and press "+".
- Select "Home automation" and then "DiO Lighting module".
- Follow the installation assistant on the application.

### 4.3 Connect the DiO switch to your smartphone

- Make sure the DiO switch is within range of your smartphone and that Bluetooth is enabled on your smartphone.
- Press the hidden button on the switch for 5 seconds to activate Bluetooth on your control, the LED will start flashing slowly.
- In the app, select "My Devices" and press "+".
- Select "Home Automation" and then "DiO Switch".
- Follow the installation assistant on the application.

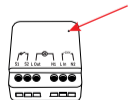
## 5. Add the module to the application via a Zigbee 3.0 controller

You can link your lighting module to a Zigbee 3.0 home automation system, to integrate it into your existing Zigbee 3.0 ecosystem.

Press the module's learning button for 5 seconds, the LED will start flashing slowly. Then, follow the instructions of your Zigbee central controller to add the module.

## 6. Reset

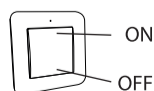
To restore the lighting module to its factory settings: Press the central button for 12 seconds. The LED on the module flashes rapidly for 2 seconds to confirm the reset.



## 7. Operation

### With the DiO remote control/switch:

- Press the "ON" ("OFF") button on your DiO control to turn the lights on/off.



### With your smartphone, via DiO One:

- Turn on/off (make sure the module is within Bluetooth range of your smartphone).
- Create a programmable timer: set your lights to turn on or off by the minute.
- Presence simulation: select the duration of absence and the periods of operation, the switch opens or closes randomly to protect your home.

Note: Programs created via your smartphone will always be active, even if your smartphone's Bluetooth is not in range.

## 8. Problem solving

- The light does not turn on/off with the DiO switch or remote control:
  - Check that your module is well connected to the electrical current.
  - Check the polarity and/or the exhaustion of the batteries of your control.
  - Check that the memory of your module is not full, the module can be linked to up to 6 DiO commands (remote control, switch and/or detector).
  - Make sure the switch or remote control is within reach of the module.
  - If your module does not respond, you can do a reboot by pressing with a paper clip or needle on the small pin at the back of the module.

- The wireless module or switch does not appear in the application interface:
  - Check that the module is within range of your smartphone and that Bluetooth is enabled on your smartphone.

Important: A minimum distance of 1-2m is required between two DiO receivers (module and/or outlet). The range between the module and the DiO switch may be reduced by thick walls or an existing wireless environment.

## 9. Technical data

### 55855 - lighting module

- Protocol and frequency
  - 433,92 MHz by DiO
  - Zigbee 3.0 - 2,4Ghz
  - Bluetooth Low Energy 5.0
- Maximum power: 0,7 mW ERP
- Range with DiO 1.0 control: 50m (free field)
- Max. 6 associated DiO 1.0 transmitters
- Operating temperature: 0° à + 35°C
- Power supply: 220 - 240 V - 50Hz
- Max. : 1000W
- Dimensions : 43 x 41 x 22 mm

Indoor use (IP20), do not use in humid environments.

Micro-disconnection

### 54717 - wireless switch

- Protocol: DiO 1.0
- Frequency: 433.92 MHz
- Max transmitted radio frequency power: <20 mW
- Operating temperature: -10 to 35°C
- Transmission range: 50 m (in free field)
- Lithium battery: CR2032 3V (included)
- Number of channels: 1
- Dimensions: 86 x 85 x 13 mm

Indoor use (IP20), do not use in a wet environment.

## 10. Complete your installation

Complete your installation with DiO solutions to control your lighting, your roller shutters, your garden or even visualize what is happening at home with video surveillance. Easy, qualitative, scalable and economical, discover all DiO connected home solutions on [www.diohome.com](http://www.diohome.com).



### Recyclage

Ne jetez pas les batteries ou les appareils hors d'usage avec les déchets ménagers (ordures). Les substances dangereuses qu'ils sont susceptibles de contenir peuvent nuire à la santé ou à l'environnement. Faites reprendre ces produits par votre distributeur ou utilisez la collecte sélective des déchets proposée par votre commune.



Le soussigné, Chacon, déclare que l'équipement radioélectrique du type 55867 et 55855 sont conformes à la directive 2014/53/UE. Le texte complet de la déclaration UE de conformité est disponible à l'adresse internet suivante: [www.chacon.com/conformity](http://www.chacon.com/conformity)



### Recycling

Gooi batterijen of afgedankte producten niet bij het huishoudelijk afval (huisvuil). De gevaarlijke stoffen die ze kunnen bevatten, kunnen schadelijk zijn voor de gezondheid of het milieu. Laat uw winkelier deze producten terugnemen of maak gebruik van de door uw gemeente voorgestelde gescheiden afvalinzameling.



Hierbij verklaar ik, Chacon, dat het type radioapparaturen 55855 en 55867 conform zijn met Richtlijn 2014/53/EU. De volledige tekst van de EU-conformiteitsverklaring kan worden geraadpleegd op het volgende internetadres: [www.chacon.com/conformity](http://www.chacon.com/conformity)



### Recyclaje

No tire las pilas o los productos fuera de uso con los residuos domésticos (basura). Las sustancias peligrosas que pueden incluir pueden dañar la salud o el medio ambiente. Haz que tu vendedor retire estos productos o utiliza la recogida selectiva de basura que propone tu ciudad.



Por la presente, Chacon declara que el tipo de equipo radioeléctrico 55855 y 55867 son conformes con la Directiva 2014/53/UE. El texto completo de la declaración UE de conformidad está disponible en la dirección Internet siguiente: [www.chacon.com/conformity](http://www.chacon.com/conformity)



### Recyclagem

Não atirar pilhas ou produtos fora de serviço com o lixo doméstico (lixo). As substâncias perigosas que podem incluir podem prejudicar a saúde ou o ambiente. Faça com que o seu retalhista aceite estes produtos de volta ou utilize a recolha selectiva de lixo proposta pela sua cidade.



O(a) abaixo assinado(a) Chacon declara que o presente tipo de equipamento de rádio 55855 e 55867 estão em conformidade com a Diretiva 2014/53/UE. O texto integral da declaração de conformidade está disponível no seguinte endereço de Internet: [www.chacon.com/conformity](http://www.chacon.com/conformity)



### Recyclage

Non gettare le batterie o i prodotti fuori uso con i rifiuti domestici (spazzatura). Le sostanze pericolose che possono contenere possono nuocere alla salute o all'ambiente. Fai ritirare questi prodotti dal tuo rivenditore o utilizza la raccolta differenziata dei rifiuti proposta dalla tua città.



Il fabbricante, Chacon, dichiara che il tipo di apparecchiatura radio 55855 e 55867 si conformano alla direttiva 2014/53/UE. Il testo completo della dichiarazione di conformità UE è disponibile al seguente indirizzo Internet: [www.chacon.com/conformity](http://www.chacon.com/conformity)



### Recyclage

Don't throw batteries or out of order products with the household waste (garbage). The dangerous substances that they are likely to include may harm health or the environment. Make your retailer take back these products or use the selective collect of garbage proposed by your city.



Hereby, Chacon declares that the radio equipment type 55855 and 55867 are in compliance with Directive 2014/53/EU. The full text of the EU declaration of conformity is available at the following internet address: [www.chacon.com/conformity](http://www.chacon.com/conformity)